

Technisches Datenblatt

Produktmerkmale



Kühlschrank 700 l LED Beleuchtung, GN 2/1, Edelstahl

Modell	SAP -Code	00012361
ENR 700 L	Eine Gruppe von Artikeln - Web	Kühl- und Gefrierschränke



- GN / EN -Größe im Gerät [mm]: GN 2/1
- Kammervolumen [l]: 458
- Mindestvorrichtungstemperatur [° C]: -2
- Maximale Gerätetemperatur [° C]: 7
- Isolationsdicke [MM]: 90
- Steuertyp: digital
- Innenbeleuchtung: Ja
- Türschloss: Ja
- Automatisches Auftauen: Ja
- Haccp: Ja
- Jährlicher Energieverbrauch [KWH]: 332

SAP -Code	00012361	Kammervolumen [l]	458
Netzbreite [MM]	847	Bruttovolumen [M3]	1.445
Nettentiefe [MM]	733	Nettovolumen [M3]	1.298
Nettohöhe [MM]	2090	Anzahl der GN / en	24
Nettogewicht / kg]	118.00	GN / EN -Größe im Gerät [mm]	GN 2/1
Power Electric [KW]	0.130	Mindestvorrichtungstemperatur [° C]	-2
Wird geladen	230 V / 1N - 50 Hz	Maximale Gerätetemperatur [° C]	7
Energieklasse	A	Kältemittel	R290

Technisches Datenblatt

Technische Zeichnung



Kühlschrank 700 l LED Beleuchtung, GN 2/1, Edelstahl

Modell

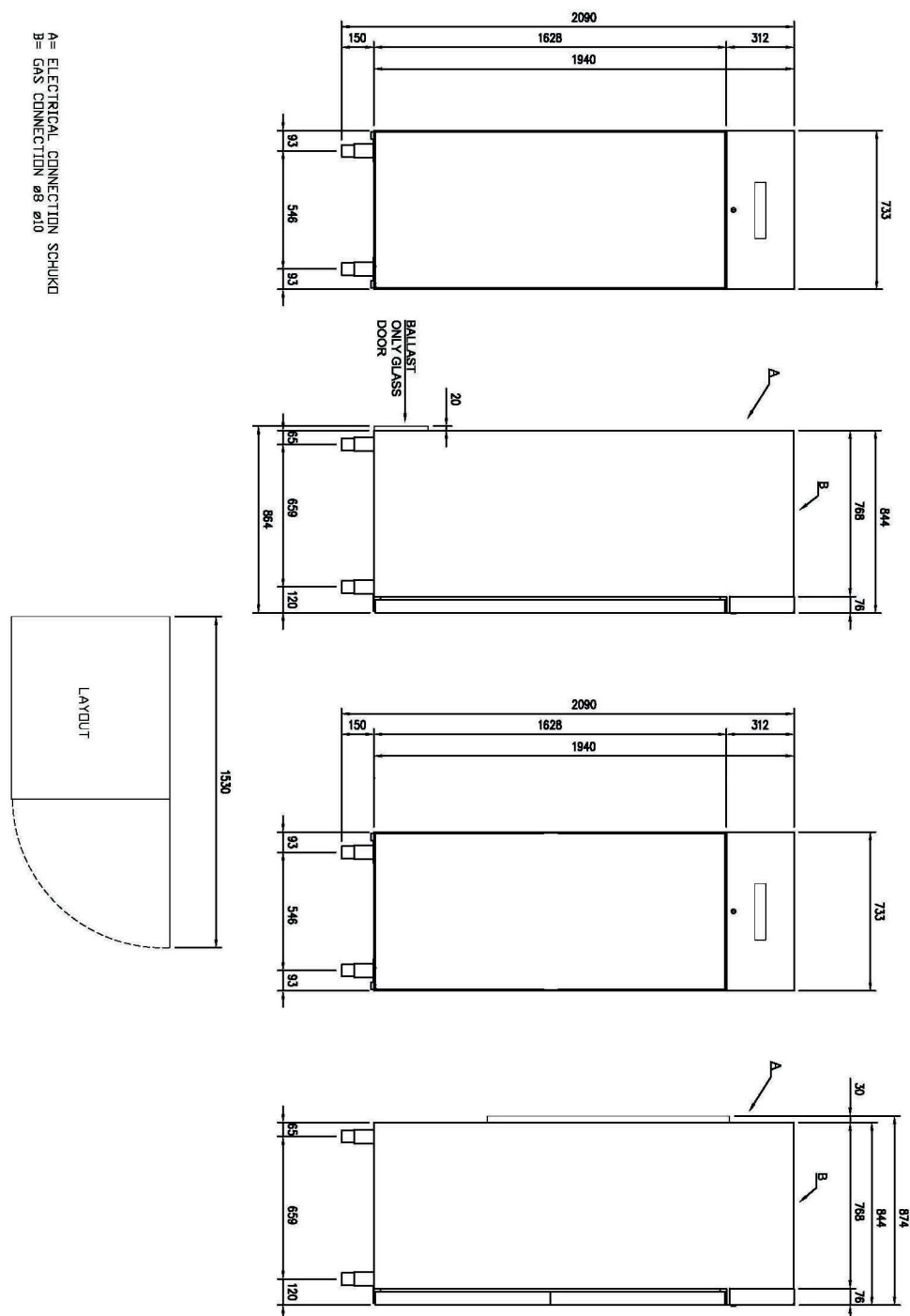
SAP -Code

00012361

ENR 700 L

Eine Gruppe von
Artikeln - Web

Kühl- und Gefrierschränke





Kühlschrank 700 l LED Beleuchtung, GN 2/1, Edelstahl

Modell	SAP -Code	00012361
ENR 700 L	Eine Gruppe von Artikeln - Web	Kühl- und Gefrierschränke

1

Isolation von 90 mm

- Mindestverlust
- Energie sparen

2

Gegenseitige Öffnung

- Variabilität des Standorts
- größere Effizienz des Betriebs
 - Bessere Ergonomie der Küche

3

Nationärin

- Korrosionsbeständigkeit
- längeres Leben
 - medizinische Harmlosigkeit

4

Automatisches Auftauen

- Nichts muss bewacht werden
- Immer ein ordnungsgemäß funktionierendes Gerät ohne zusätzliche Serviceanforderungen

5

Räder, Beine

- Variabilität
- Benutzerkomfort

6

Hochenergieklasse

- Minimaler Energieverlust
hohe Effizienz
garantiert gekühlte Lebensmittel
- Einsparmaßnahmen
 - hygienische Sicherheit

Technisches Datenblatt

technische Parameter



Kühlschrank 700 l LED Beleuchtung, GN 2/1, Edelstahl

Modell	SAP -Code	00012361
ENR 700 L	Eine Gruppe von Artikeln - Web	Kühl- und Gefrierschränke

1. SAP -Code:

00012361

2. Netzbreite [MM]:

847

3. Nettentiefe [MM]:

733

4. Nettohöhe [MM]:

2090

5. Nettogewicht / kg]:

118.00

6. Bruttobreite [MM]:

763

7. Grobtiefe [MM]:

873

8. Bruttohöhe [MM]:

2170

9. Bruttogewicht [kg]:

130.43

10. Gerätetyp:

Elektrisches Gerät

11. Power Electric [KW]:

0.130

12. Wird geladen:

230 V / 1N - 50 Hz

13. Energieklasse:

A

14. Kältemittel:

R290

15. Material:

AISI 304

16. Die Außenfarbe des Geräts:

Edelstahl

17. Maximale Umgebungstemperatur [° C]:

40

18. Geräteeigenschaften 2:

kühlend

19. GN / EN -Größe im Gerät [mm]:

GN 2/1

20. Anzahl der GN / en:

24

21. Kammervolumen [l]:

458

22. Bruttovolumen [M3]:

1.445

23. Nettovolumen [M3]:

1.298

24. Verstellbare Füße:

Ja

25. Isolationsdicke [MM]:

90

26. Anzahl der Türen:

1

27. Einheit:

Ja

28. Steuertyp:

digital

Technisches Datenblatt

technische Parameter



Kühlschrank 700 l LED Beleuchtung, GN 2/1, Edelstahl

Modell	SAP -Code	00012361
ENR 700 L	Eine Gruppe von Artikeln - Web	Kühl- und Gefrierschränke

29. Türschloss:

Ja

34. Maximale Gerätetemperatur [° C]:

7

30. Innenbeleuchtung:

Ja

35. Automatisches Auftauen:

Ja

31. Haccp:

Ja

36. Anzahl der Gitter:

3

32. Jährlicher Energieverbrauch [KWH]:

332

37. Querschnitt der Leiter CU [mm²]:

0,5

33. Mindestvorrichtungstemperatur [° C]:

-2